

KŮŽE

1) Kůže je největším orgánem lidského těla. Plní celou řadu funkcí.

Z následujících možností zaškrtni tu, která NENÍ funkcí kůže:

- a) krytí a ochrana těla
- b) termoregulace= udržování stálé tělesné teploty
- c) zásobárna energie(podkožní tuk)
- d) sídlo smyslových orgánů, hlavně hmatu
- e) vylučování odpadních látek (pot)
- f) dýchání
- g) hospodaření s vodou
- h) vstřebávání mastí
- i) styk těla s vnějším prostředím
- j) imunitní funkce- je součástí obranyschopnosti organismu(funkce bariéry před průnikem cizorodých částic)
- k) pomáhá vnímat teplo a chlad
- l) trávení potravy

2) Kůže je orgán složený z pokožky, škáry a podkožního vaziva.

Jaký typ tkáně je pokožka? vyber správnou možnost

- a) vazivo
- b) svalová tkáň
- c) krycí tkáň (= epitel), mnohvrstevný a rohovatějící
- d) chrupavka

3) Vysvětlete, jak vzniká zrohovatělá vrstva na povrchu kůže(odlupuje se v podobě šupinek). Z odumřelé zrohovatělé kůže vznikají i nehty, vlasy, řasy a chlupy.

.....

4) Jaký typ tkáně je škára

- a) vazivo
- b) svalová tkáň
- c) krycí tkáň
- d) chrupavka

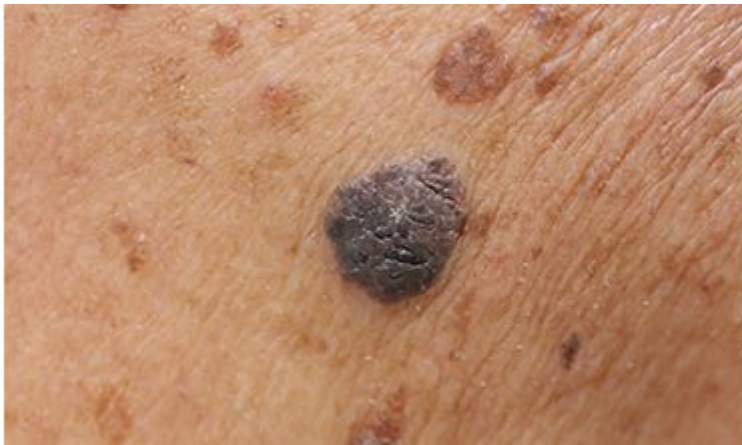
5) Co je daktyloskopie a kde se využívá?

.....

6) Jaká preventivní opatření se doporučují, abyste se vyvarovali rakovině kůže?

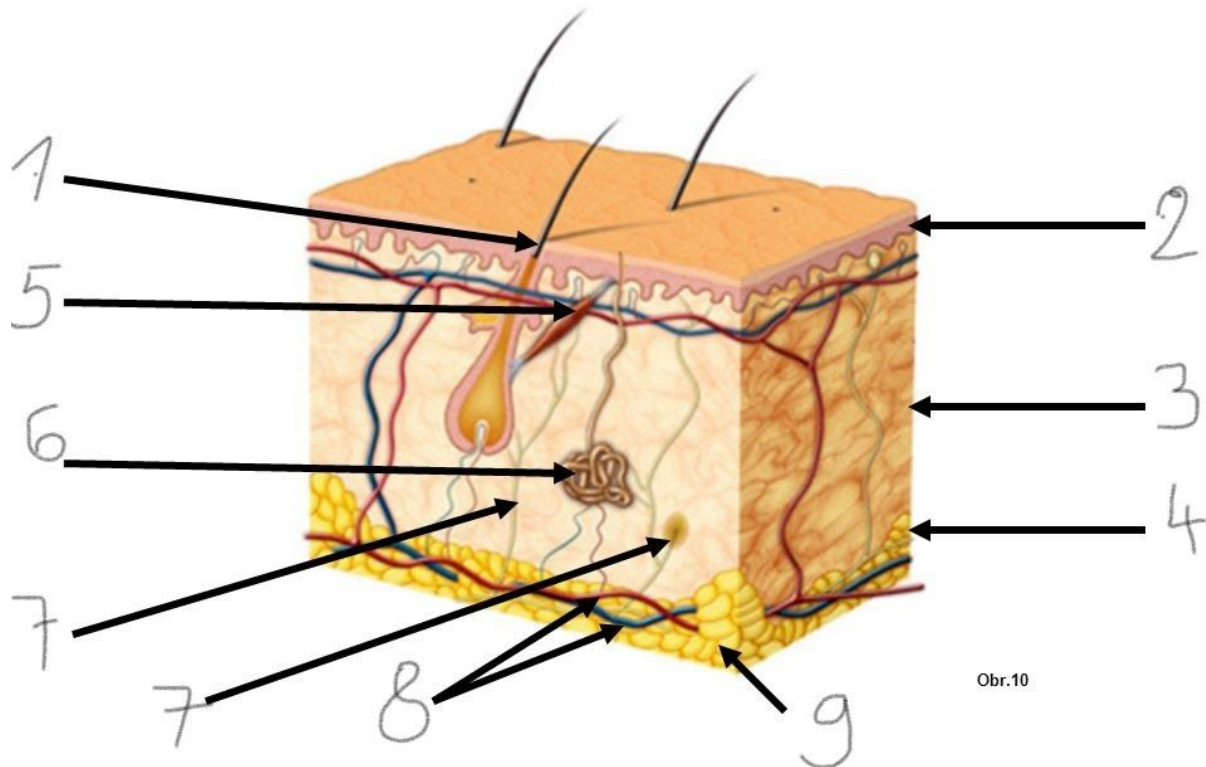
.....

.....Rakovinný nádor na kůži.....



7) popište obrázek- schéma řezu kůží

POPIŠ STAVBU KŮŽE



Obr.10

doplňte: pokožka, škára, podkožní vazivo, tuková tkáň, vlas(chlup), vzpřimovač chlupu,nervová zakončení a smyslová tělíska, potní žláza, cévy