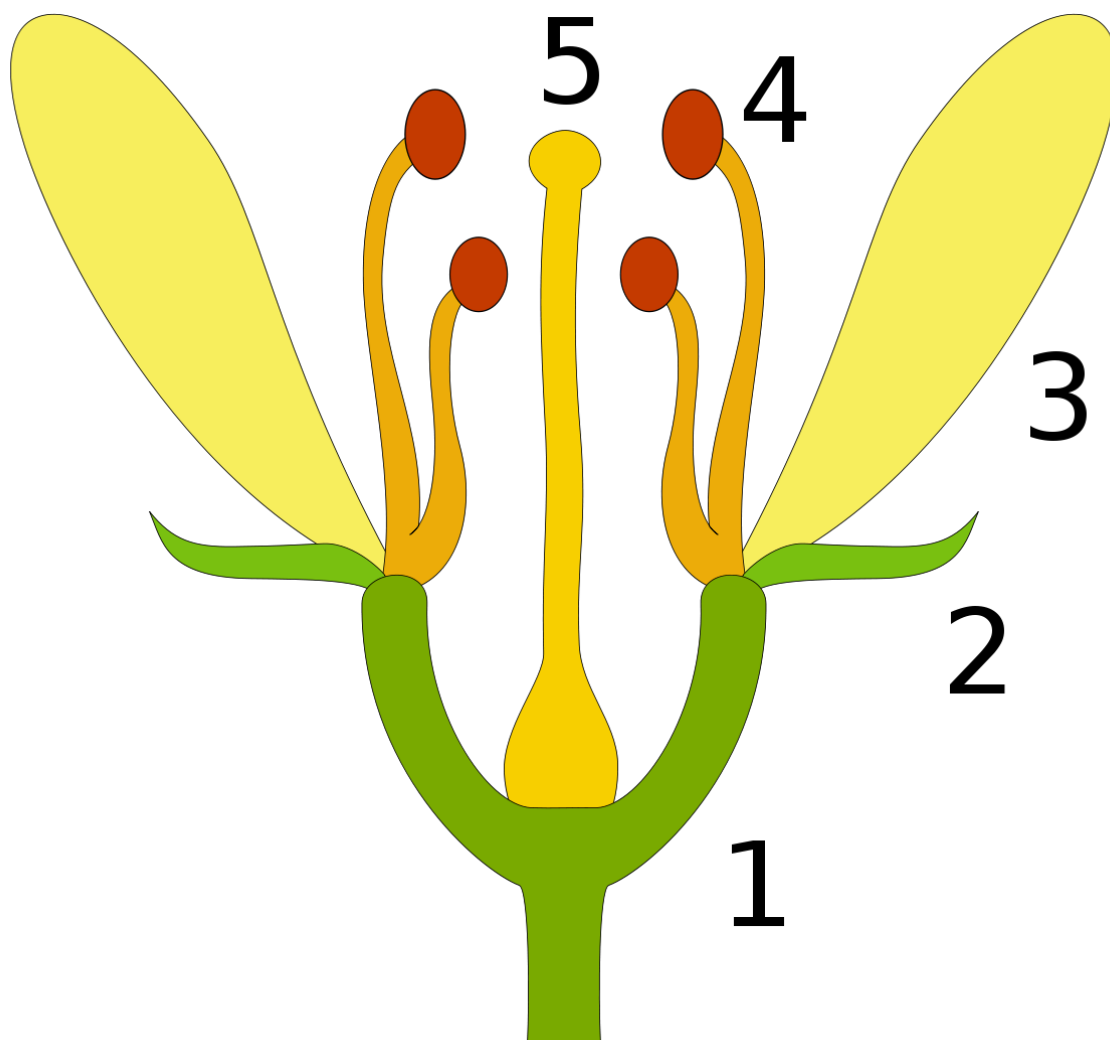


KVĚT

1) = rostlinný orgán sloužící k



2) Na tečky v následujícím textu doplňte číslo, které na obrázku představuje danou část květu:

Květ různobalný a oboupohlavný se skládá z

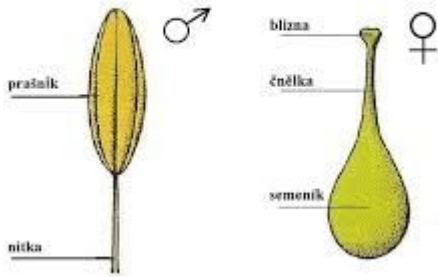
pohlavních orgánů samčích= **tyčinek**.....

pohlavních orgánů samičích= **pestíku**(ů).....

květní stopky zakončené **květním lůžkem**.....

květních obalů=lístků, tvořících zelený **kalich**..... a barevnou **korunu**....., funkcí kališních a korunních lístků je ochrana pohlavních orgánů a umožnění opylení (přilákání opylovačů....)

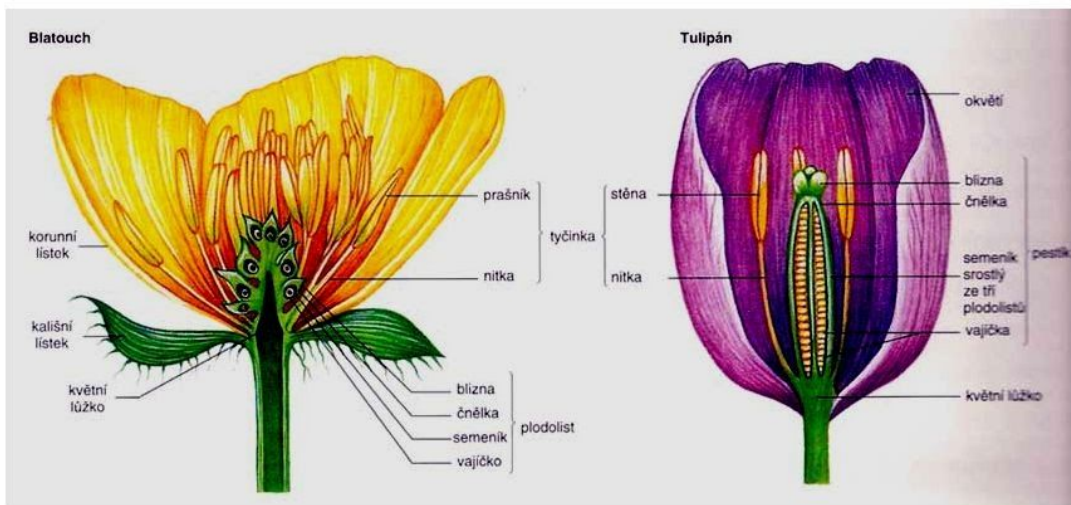
Uvnitř květu → pohlavní orgány - samčí **tyčinky**,
- samičí **pestíky**.



- 3) Co mají tyčinky v prašníku?.....
- 4) Co se nachází v semeníku?.....
- 5) K čemu slouží blizna?.....

6) Na následujícím obrázku jsou 2 květy. Jeden je různobalný(má kalich a korunu), jeden je stejnobalný(všechny květní lístky vypadají stejně- říkáme jim okvětní lístky). Která rostlina má květ a) stejnobalný?.....
b) různobalný?.....

Rozlišený versus nerozlišený květ



Květy mohou být oboupohlavné (mají tyčinky i pestík) i jednopohlavné- samčí (mají jen tyčinky) a samičí(mají jen pestíky).

Pokud jsou jednopohlavné květy samčí i samičí na jedné rostlině, jedná se o rostlinu jednodomou.

Pokud jsou samčí květy na jedné rostlině a samičí květy na druhé rostlině téhož druhu, jedná se o dvoudomou rostlinu.

7) Mezi rostliny s jednopohlavnými květy patří například kukuřice, líska, vrba jíva, kopřiva, chmel.

Pokuste se těchto 5 rostlin rozdělit na jednodomé:.....

dvoudomé:.....

8) Hodně rostlin nemá květy jednotlivě, ale více květů se sdružuje do souborů více květů- do květenství. Proč myslíte, že to tak je?.....